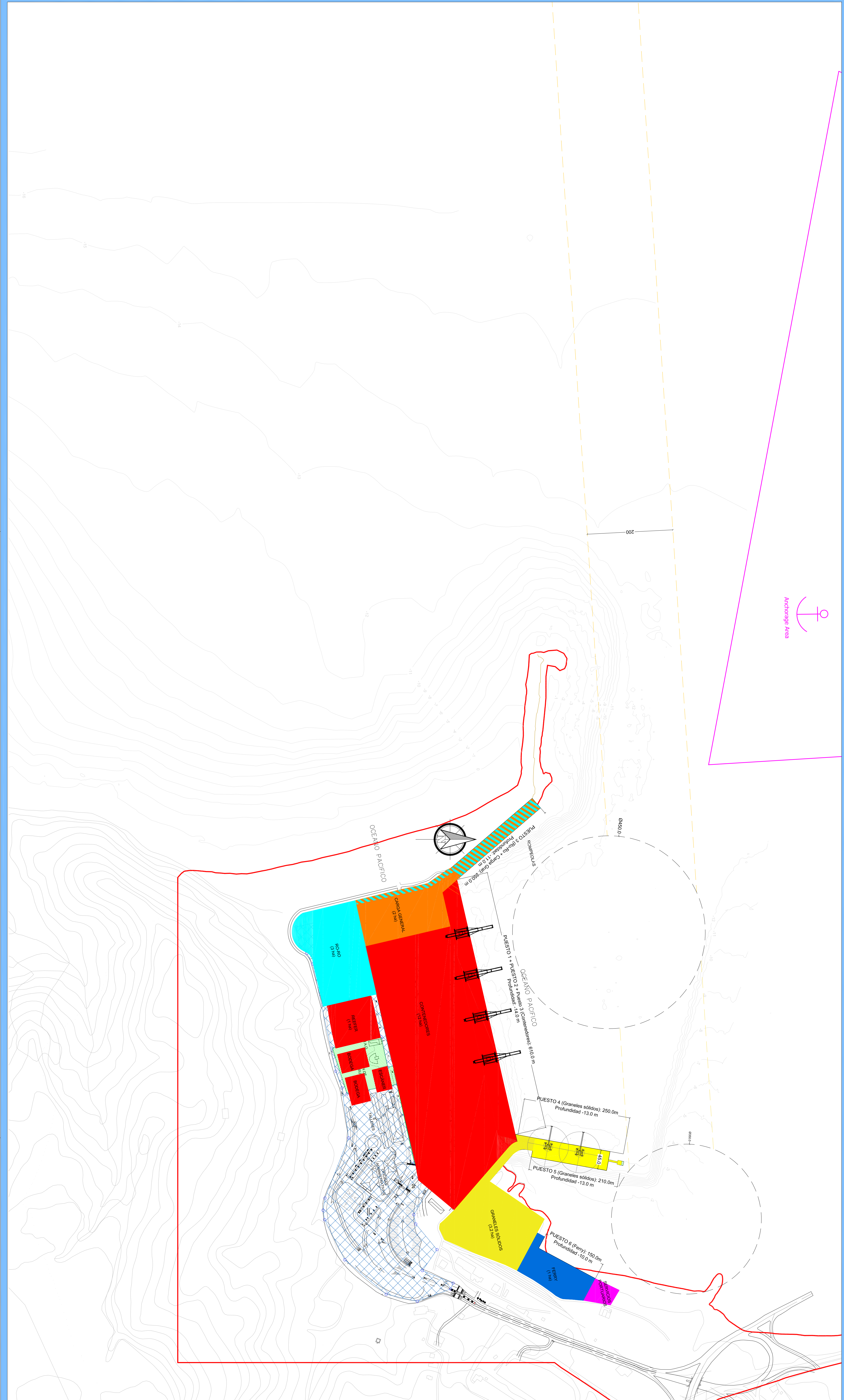
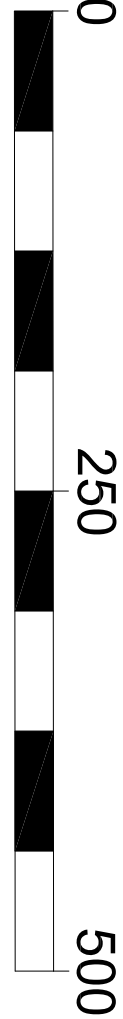




Anchorage Area



- Contenedores 8ha + 2ha
- Ro Ro 3 ha
- Carga general 2 ha
- Graneles 3,2 ha
- Ferry 1 ha
- Servicios portuarios



Alternativa 2

1:100

21-Dec-18



REVISIONES

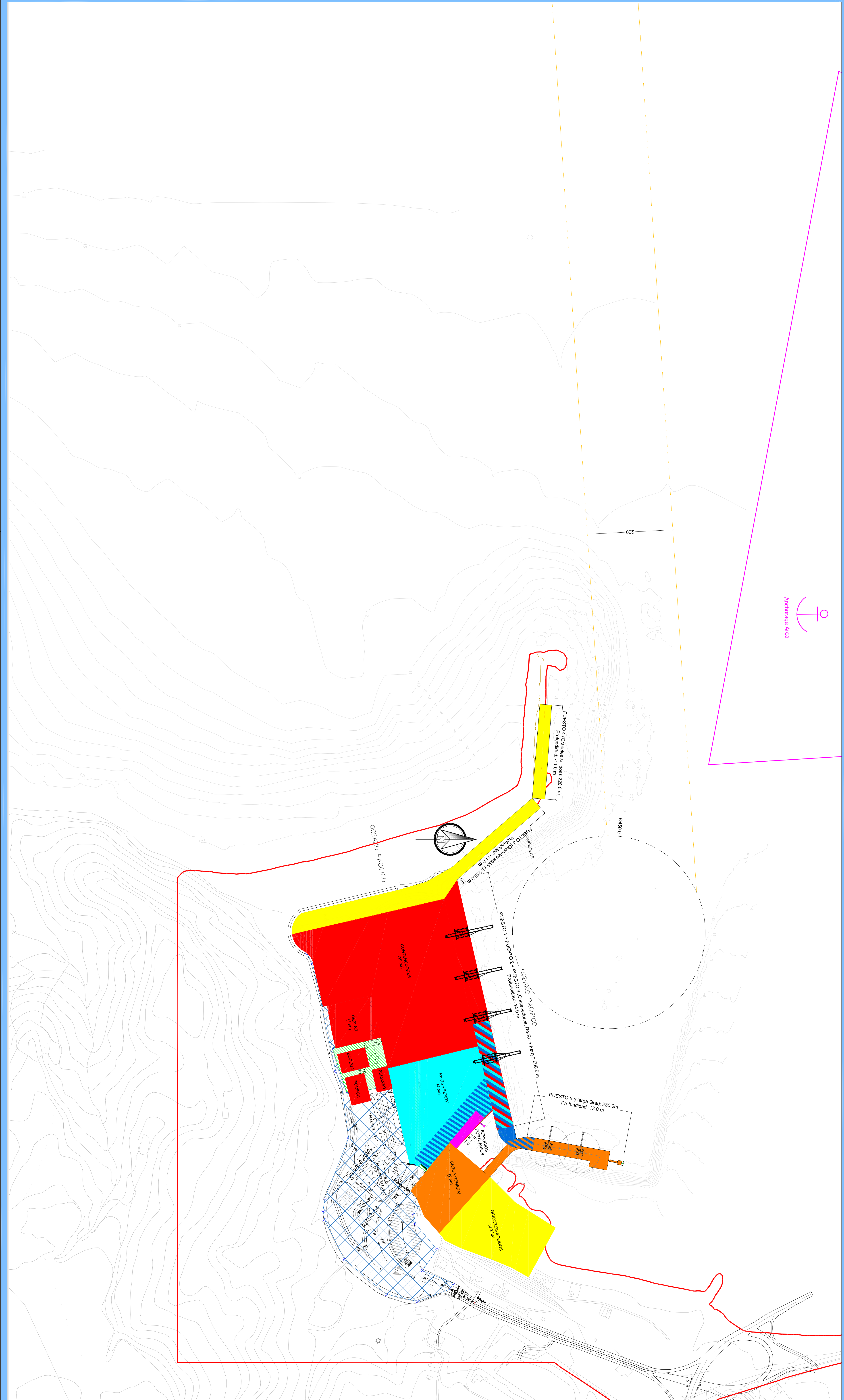
NO.	POR	FECHA	DESCRIPCION



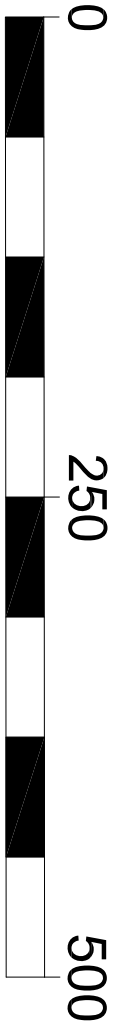
Profesional:	
Propietario:	
Contenido:	Alternativa 2



Anchorage Area



- Contenedores 8ha + 2ha
- Ro Ro 3 ha
- Carga general 2 ha
- Graneles 3,2 ha
- Ferry 1 ha
- Servicios portuarios



Alternativa 3

1:100

2-Jan-19



REVISIONES

NO.	POR	FECHA	DESCRIPCION
-----	-----	-------	-------------



Propietario:

Profesional:

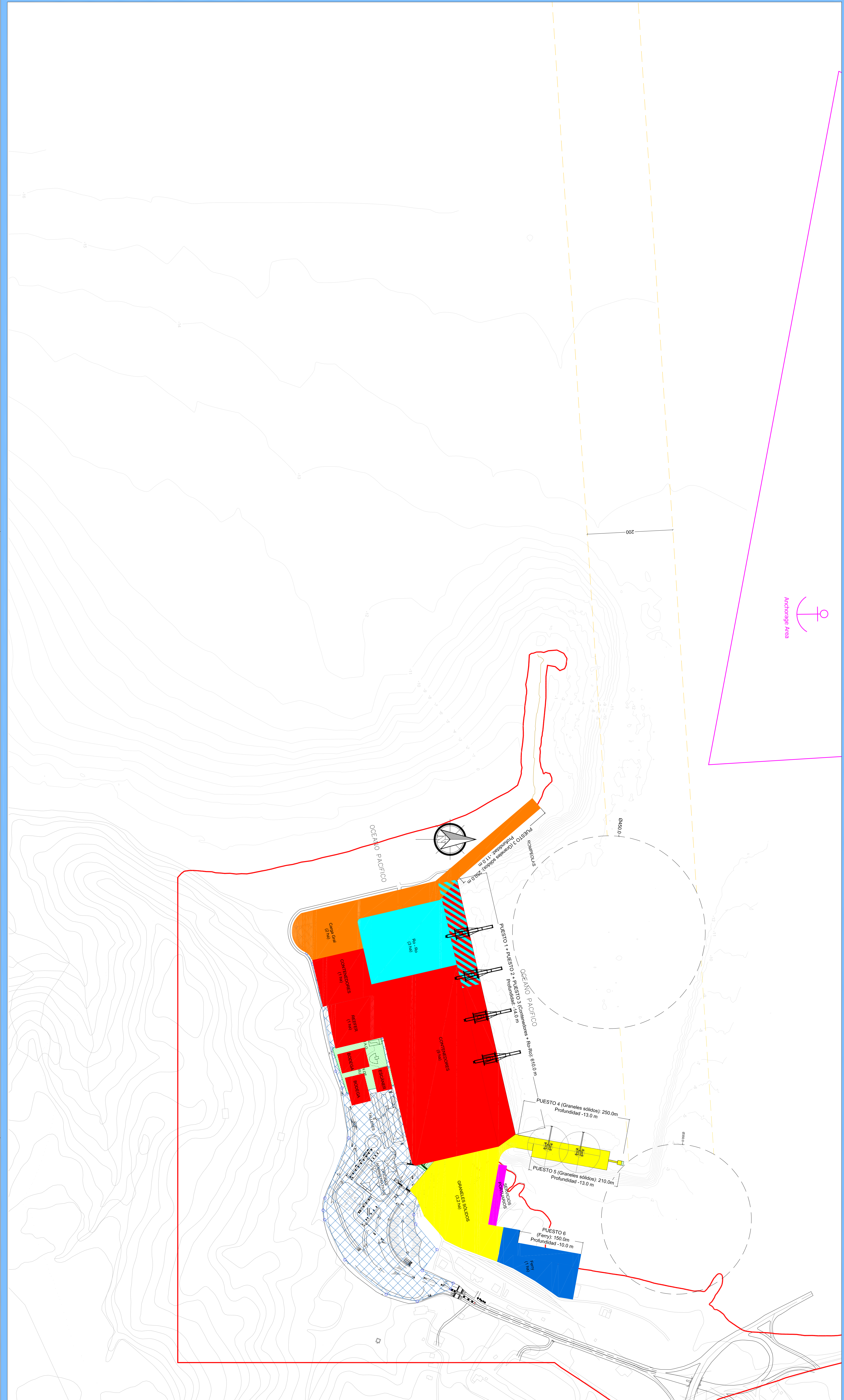
Contenido:



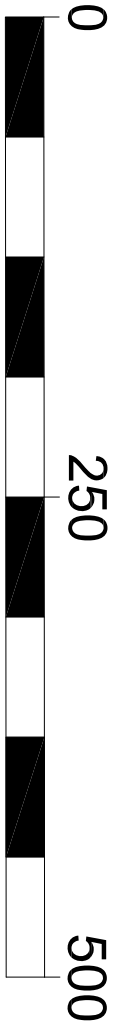
Alternativa 3



Anchorage Area



- Contenedores 8ha + 2ha
- Ro Ro 3 ha
- Carga general 2 ha
- Graneles 3,2 ha
- Ferry 1 ha
- Servicios portuarios



Alternativa 5

1:100

2-Jan-19



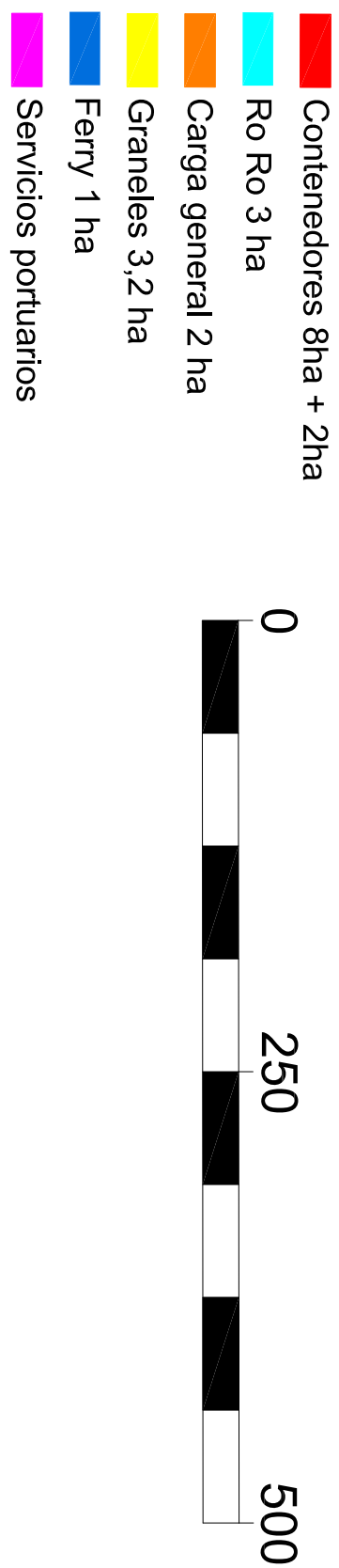
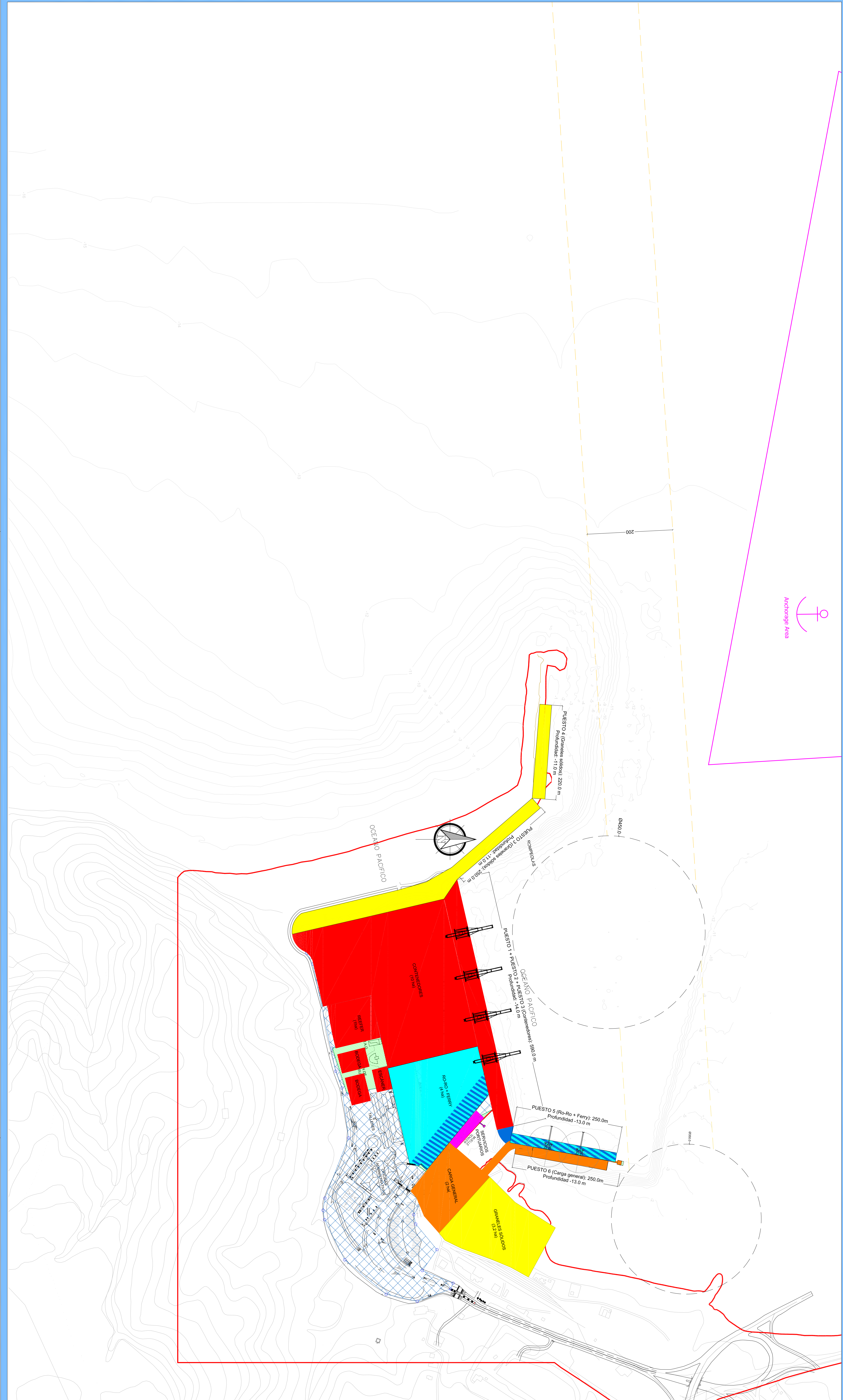
REVISIONES

NO.	POR	FECHA	DESCRIPCION

Profesional:	
Propietario:	
Contenido:	Alternativa 5



Anchorage Area



Alternativa 6B

1:100

2-Jan-19



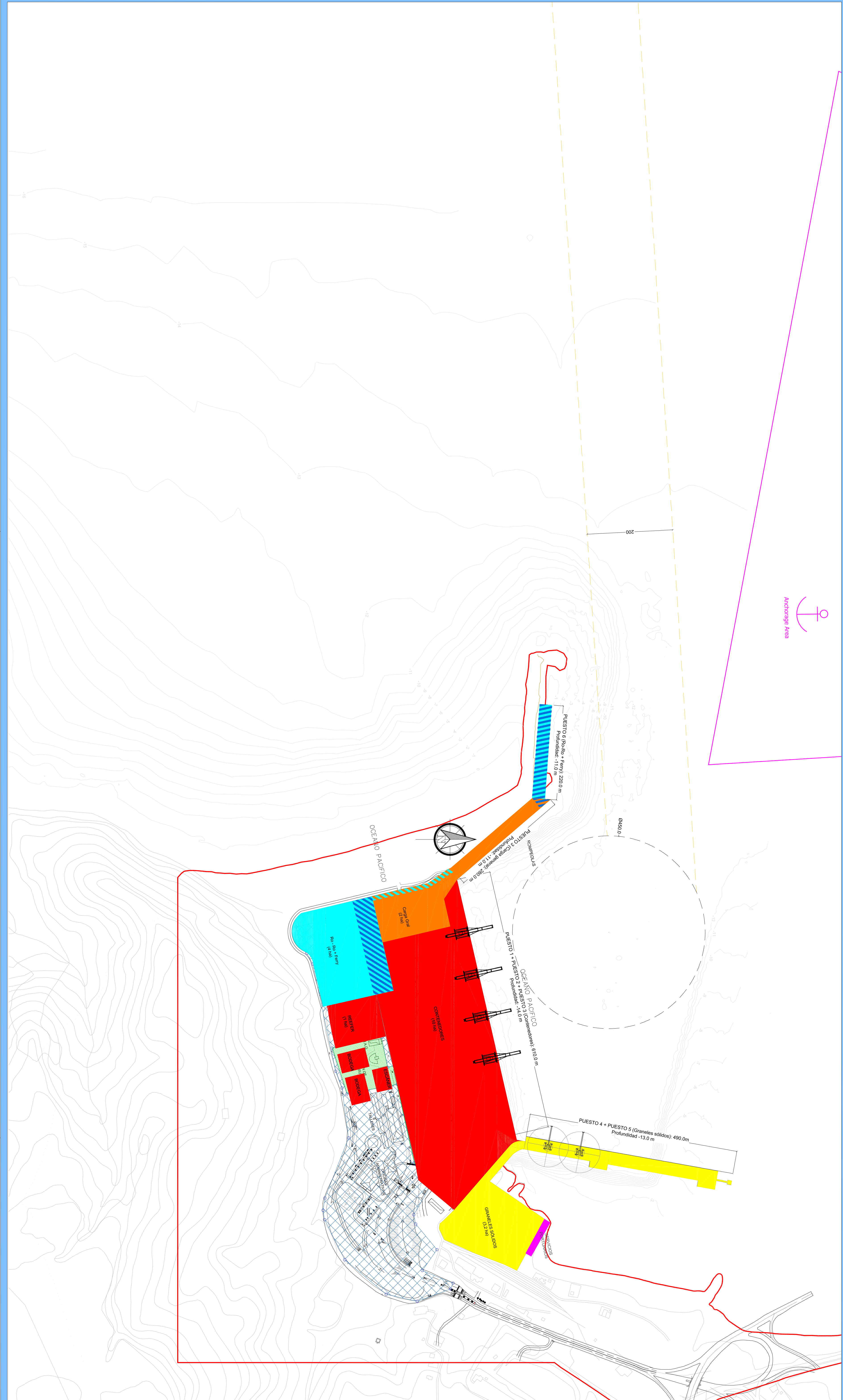
REVISIONES

NO.	POR	FECHA	DESCRIPCION
-----	-----	-------	-------------

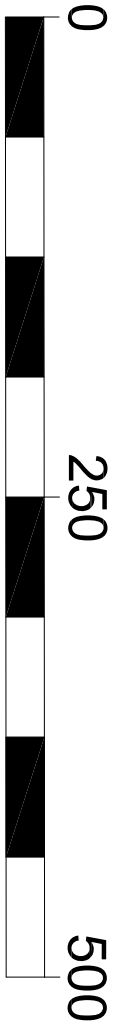
Profesional:			
Propietario:			
Contenido:	Alternativa 6B		



Anchorage Area



- Contenedores 8ha + 2ha
- Ro Ro 3 ha
- Carga general 2 ha
- Graneles 3,2 ha
- Ferry 1 ha
- Servicios portuarios



Alternativa 7B

1:100

2-Jan-19



REVISIONES

NO.	POR	FECHA	DESCRIPCION

Profesional:	
Propietario:	
Contenido:	Alternativa 7B

